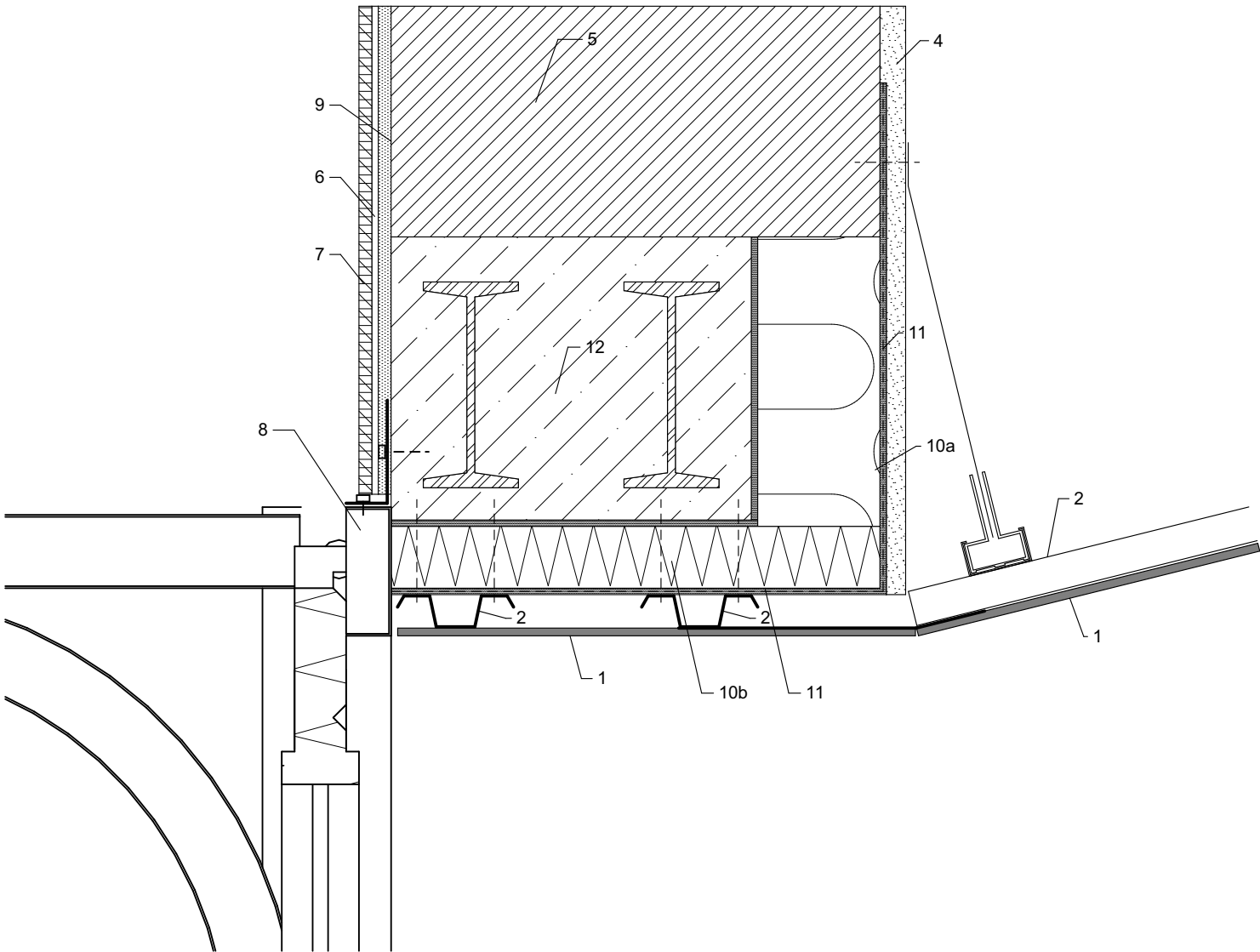


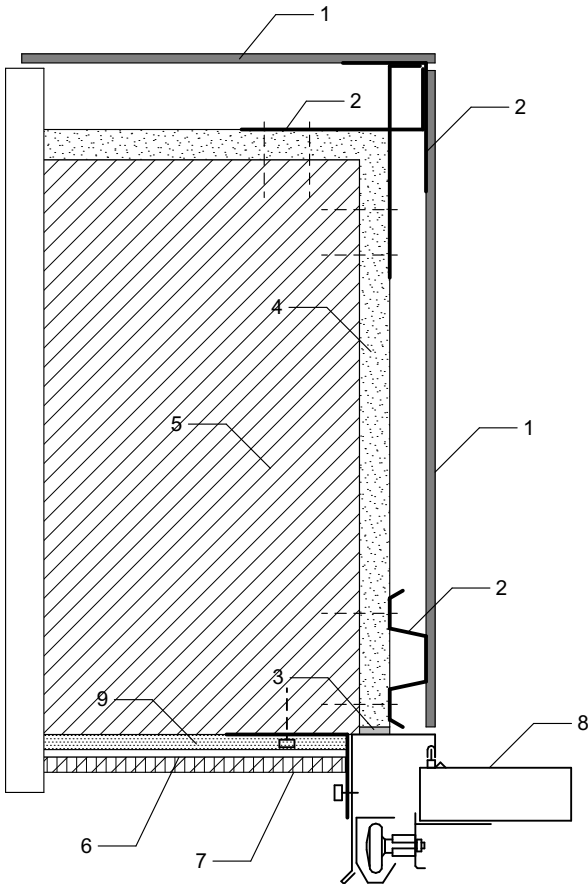
DETAIL D08 - NADPRAŽÍ VRAT
1:5



LEGENDA:

- 1 - OBKLAD Z VELKOFORMÁTOVÝCH EXTERIÉROVÝCH DESEK
- 2 - ZÁVĚSNÝ SYSTÉM OBKLADU NAVRHNE DODAVATEL STAVBY
- 3 - PŘEDSTLAČENÁ KOMPRIMAČNÍ PÁSKA
- 4 - TEPELNĚIZOLAČNÍ PERLITOVÁ OMÍTKA
- 5 - OBVODOVÉ NOSNÉ ZDIVO Z BROUŠENÝCH CIHELNÝCH TVÁRNIC tl. 380mm
- 6 - LEPIDLO
- 7 - KERAMICKÝ OBKLAD
- 8 - UPEVNĚNÍ ZÁRUBNĚ SEKČNÍCH PRŮMYSLOVÝCH VRAT
- 9 - SÁDRO-VÁPENNÁ VNITŘNÍ OMÍTKA
- 10a - TEPELNÁ IZOLACE Z POLYSTYRENU EPS
- 10b - TEPELNÁ IZOLACE Z POLYSTYRENU XPS
- 11 - LEPIČÍ STĚRKA VYZTUŽENÁ SKLOTEXTILNÍ SÍŤOVINOU
- 12 - PŘEKLD Z OCELOVÝCH I PROFILŮ ZALITÝCH BETONEM

DETAIL D08 - OSTĚNÍ VRAT
1:5



0,000 = ÚROVEŇ ČISTÉ PODLAHY 1.NP = 461,50 m n.m. BpV

Název stavby:			
VÝSTAVBA NOVÉ VÝJEZDOVÉ ZÁKLADNY ZZS PAK VE SVITAVÁCH			
Místo stavby:			
k.ú. Svitavy - předměstí, lokalita Nad Lomem, p.č. 1693/1			
Objednatel:			
Zdravotnická záchranná služba Pardubického kraje, Průmyslová 450, 530 03 Pardubice			
Generální projektant:		APOLO CZ s.r.o., Tyršova 155, 572 01 Polička	
Autor návrhu:		Ing. arch. Karel Šrámek	
HIP:		Miroslav Stejskal	
Projektant:		Ing. Michaela Kopecká	
Zodp. projektant:		Ing. Martin Kozáček	
Kraj:	Pardubický	Formát	2 A4
Stav. úřad:	Svitavy	Revize:	00
Stupeň PD:		DOKUMENTACE PRO PROVEDENÍ STAVBY	
Objekt:		D1-01 VÝJEZDOVÁ ZÁKLADNA	
Část:		D1-01-1 ARCHITEKTONICKO STAVEBNÍ ŘEŠENÍ	
Obsah přílohy:		DETAIL D08 - VRATA	
Autorizační razítko:		<div><div></div><div><div>APOLO CZ s.r.o.</div><div>Tyršova 155,</div><div>572 01 Polička</div><div>+ 420 461 722 204</div><div>apolo@apolocz.cz</div><div>www.apolocz.cz</div></div></div>	
Označení přílohy:		Číslo paré:	
Měřítko:			